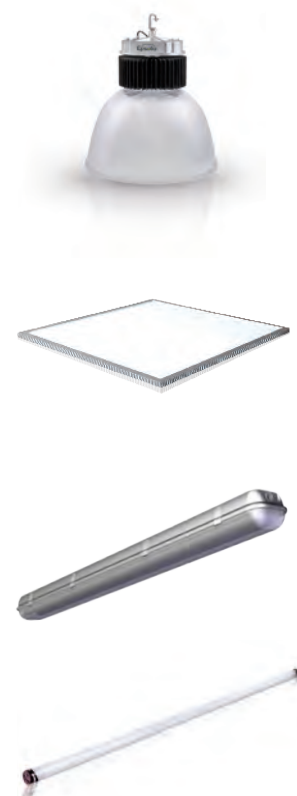


GAMME LED LOGISTIC



Epsolia[®]
LIGHTING SOLUTIONS

- Plus économique
5 à 8 fois moins d'énergie qu'un spot incandescent
- Plus durable
une durée de vie de 35 000 heures

- Moins de maintenance
25 à 50 fois moins de remplacement
- Moins thermique
pas de chaleur dans un espace tempéré



Epso Tube 600/1200/1500

18W tube néon > 8W LED
36W tube néon > 22W LED
58W tube néon > 23W LED

- Allumage instantané
- Variable (15 à 100%)
- Remplacement de vos tubes
FLUOCOMPACT à l'identique sans
changement de vos appareils existants
- Economie d'énergie + 80%
- Résiste aux vibrations grâce
à son armature céramique
- Durée de vie : 35 000 heures

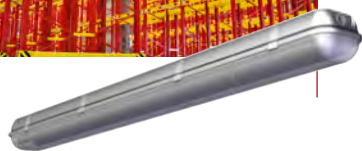
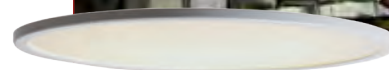
Référence	Puissance	Température de couleur (kevin)	Culot	Angle d'ouverture	Voltage	Lumens
TUB030802	8W	4000°K	T8	145°	AC 110-240V	700
TUB030803	8W	5500°K	T8	145°	AC 110-240V	750
TUB032202	22W	4000°K	T8	145°	AC 110-240V	1900
TUB032203	22W	5500°K	T8	145°	AC 110-240V	2000
TUB032302	23W	4000°K	T8	145°	AC 110-240V	2000
TUB032303	23W	5500°K	T8	145°	AC 110-240V	2100
TUB032702	27W	4000°K	T8	145°	AC 110-240V	2750
TUB032703	27W	5500°K	T8	145°	AC 110-240V	2900

Epso Panel Rond LED

40W tube fluo > 26W LED
80W tube fluo > 40W LED
120W tube fluo > 60W LED

- Optimisation du confort visuel, grâce à son design épuré, avec un rendu lumineux particulièrement agréable
- Résiste aux vibrations grâce à son armature avec un alliage en aluminium brossé
- Allumage instantané
- Economie d'achat du matériel, plus besoin de ballast ou de starter
- Economie d'énergie + 60%

Référence	Puissance	Température de couleur (kevin)	Diamètre	Angle d'ouverture	Voltage	Lumens
PANRO032601	26W	3000°K	380 mm	145°	AC 110-240V	2300
PANRO032602	26W	4000°K	380 mm	145°	AC 110-240V	2400
PANRO034001	40W	3000°K	580 mm	145°	AC 110-240V	3300
PANRO034002	40W	4000°K	580 mm	145°	AC 110-240V	3400
PANRO036001	60W	3000°K	580 mm	145°	AC 110-240V	4900
PANRO036002	60W	4000°K	580 mm	145°	AC 110-240V	5000



Epso Bloc Etanche

50W fluorescent > 22W LED
100W fluorescent > 44W LED
72W fluorescent > 27W LED
144W fluorescent > 54W LED

- Appareil tout polycarbonate (caisson, vasque)
- Maintenance réduite, durée de vie : 35 000h
- Economie d'énergie + 60%
- Economie d'achat du matériel, plus besoin de ballast ou de starter
- Résiste aux vibrations grâce à son armature avec un alliage en aluminium brossé
- Allumage instantané
- Installation facile grâce à 2 clips plafond pré-installés fournis avec le luminaire

Référence	Puissance	Température de couleur (kevin)	Angle	Voltage d'ouverture	Lumens
TUBLELI2201	22W	4000°/6000°K	145°	AC 220-240V	2100
TUBLELI4401	44W	4000°/6000°K	145°	AC 220-240V	4200
TUBLELI2701	27W	4000°/6000°K	145°	AC 220-240V	3000
TUBLELI5401	54W	4000°/6000°K	145°	AC 220-240V	6000

→ Sans produits dangereux
ni mercure ni plomb

→ Sans rayonnement
ni ultraviolet

→ Plus précise
plus de crativité / plus de design

→ Moins fragile
aux chocs, aux allumages

→ Plus prévisible
ne s'arrête pas brutalement



Epso Panel LED 600/600 - 1200/300

100W dalle FLUOCOMPACT > 43W LED

- Optimisation du confort visuel, grâce à son design épuré, avec un rendu lumineux particulièrement agréable
- Allumage instantané
- Economie d'achat du matériel, plus besoin de ballast ou de starter
- Remplacement de vos dalles FLUOCOMPACT 600x600 mm à l'identique sans surcoût d'installation
- Résiste aux vibrations grâce à son armature avec un alliage en aluminium brossé
- Economie d'énergie + 60%

Référence	Puissance	Température de couleur (kevin)	IRC	Angle d'ouverture	Voltage	Lumens	Dimensions en cm
PAN034301	43W	3000°K	80	120°	AC 110-240V	3500	600 x 600
PAN034302	43W	4000°K	80	120°	AC 110-240V	3600	600 x 600
PAN034303	43W	5500°K	80	120°	AC 110-240V	3700	600 x 600
PANRE034301	43W	3000°K	80	120°	AC 110-240V	3500	1200 x 300
PANRE034302	43W	4000°K	80	120°	AC 110-240V	3600	1200 x 300
PANRE034303	43W	5500°K	80	120°	AC 110-240V	3700	1200 x 300

Epso Projecteur Extérieur

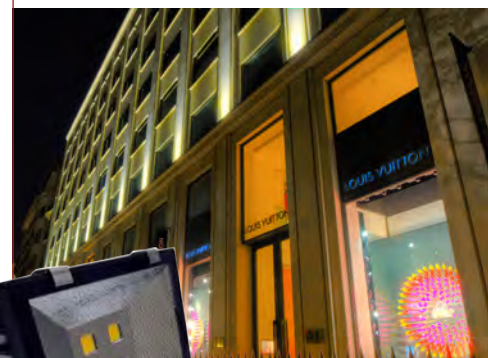
100W iodure > 30W LED

300W iodure > 80W LED

600W sodium > 200W LED

- Idéal pour un éclairage général de vos bâtiments extérieurs
- Résistance aux chocs et vibrations
- Economie d'énergie + 70%
- Maintenance réduite, durée de vie de 35 000 heures
- Aucun éblouissement, sans rayonnements ultraviolets (UV) et infrarouge (IR)

Référence	Puissance	Température de couleur (kevin)	IRC	Angle d'ouverture	Voltage	Lumens
PRO05EX1002/03	10W	4000°/5500°K	80	100°	AC 110-240V	750
PRO05EX3002/03	30W	4000°/5500°K	80	100°	AC 110-240V	2250
PRO05EX5002/03	50W	4000°/5500°K	80	100°	AC 110-240V	3750
PRO05EX8002/03	80W	4000°/5500°K	80	100°	AC 110-240V	5250
PRO05EX15002/03	150W	4000°/5500°K	80	100°	AC 110-240V	9750
PRO05EX20002/03	200W	4000°/5500°K	80	100°	AC 110-240V	13000



Epso Cloche

150W lampe à décharger > 80W LED

400W lampe à décharger > 150W LED

600W lampe à décharger > 200W LED

- Idéal pour l'éclairage général d'une large surface avec une forte hauteur sous plafond
- Aucun éblouissement ni ultraviolet, ce qui permet un rendu lumineux net et efficace
- Maintenance réduite
- Economie d'énergie + 80%
- Résiste aux vibrations grâce à son armature avec un alliage en aluminium brossé
- Durée de vie : 35 000 heures

Référence	Puissance	Température de couleur (kevin)	IRC	Angle d'ouverture	Voltage	Lumens
CLO038003	80W	5500°K	80	115°	AC 110-240V	7500
CLO0315003	150W	5500°K	80	115°	AC 110-240V	14000
CLO0320003	200W	5500°K	80	115°	AC 110-240V	20000



Normes & certifications



Durée de vie 35 000 heures



Garantie 3 / 5 ans



IEC/EN 62471 : Sécurité photobiologique des lampes, aucune nocivité avérée pour les yeux et la peau



CEM 2004/108/CE / Basse Tension 2006/95/CE
ErP 2009/125/CE



RoHS 2002/95/CE
Recyclage des métaux lourds



Ne pas jeter à la poubelle



Eclairage recyclable



Eclairage à intensité lumineuse variable



Participation à la réduction d'émission de CO2 (Grenelle de l'environnement)

Epsolia[®]
LIGHTING SOLUTIONS

130 rue de Lourmel
75015 PARIS
Tél. : + 33 (0)1 45 54 30 81
Fax : + 33 (0)1 79 75 38 16

Email : contact@epsolia.com
www.epsolia.com